



## Sistema de PCR en tiempo real rápido



(EXP160)



Molecular

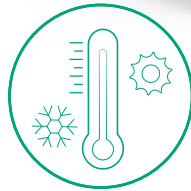
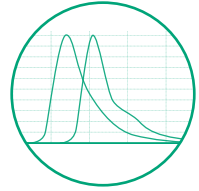
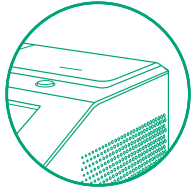


## Sistema de PCR en tiempo real rápido (EXP160)

---

El analizador de amplificación de ácido nucleico EXP160 pertenece al sistema qPCR de nueva generación de Zybío, que utiliza la amplificación *in vitro* sobre la base de la reacción en cadena de la polimerasa de fluorescencia en tiempo real para detectar objetivos específicos. Equipado con dos módulos térmicos independientes de 8 pocillos, el analizador EXP160 puede ejecutar dos programas diferentes por separado, lo que le proporciona una estrategia de detección muy flexible. Zybío EXP160 es adecuado para diferentes aplicaciones, como detección de patógenos, genotipado, medicamentos de terapia génica, expresión génica, pruebas de seguridad alimentaria, salud pública, salud animal, etc.





- 
- 
- 

- 
- 
- 

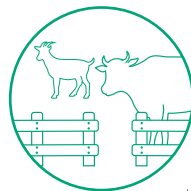
## Escenarios de aplicación principales



Laboratorio de biología molecular



Dpto. Clínica Hospitalaria.



Hospital de la granja



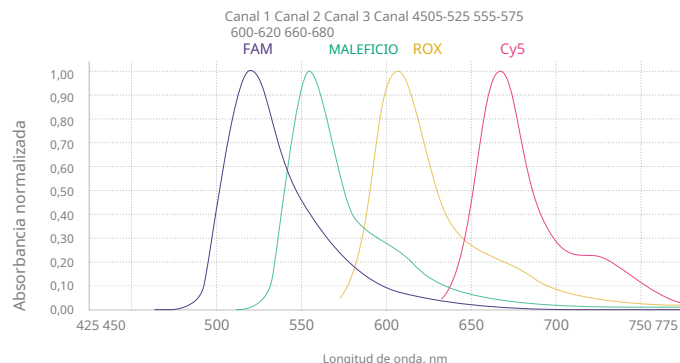
Clínica de mascotas

## Amplias aplicaciones

- Investigación científica básica
- La expresión genica
- Detección de patógenos
- Pruebas de seguridad alimentaria
- Genotipado
- Salud pública
- Fármaco de terapia génica
- Salud animal

## Cuatro canales de fluorescencia, admiten la mayoría de los tintes comunes

Tinte de Detección Reporter:



## Parámetros técnicos

parametros del producto	Detalles
Modelo	EXP160
Dimensiones (W x D x H, mm)	360 X 330 X 260
Peso	12,5 kg
Rendimiento	16 pruebas por ejecución (2 X 8 pozos)
Volumen de reacción	15 - 100 µL
Canales fluorescentes	4 canales de detección
Velocidad de operación	Tan rápido como 30 minutos
Rango de temperatura	30-110 ° C
Tasa de calentamiento promedio	≥ 4,6 ° C / s
Tasa de enfriamiento promedio	≥ 4 ° C / s
Fluctuación de temperatura	≤ 1 ° C
Precisión de temperatura	≤ 0,3 ° C
Gama dinámica	10 <sub>0</sub> - 10 <sub>10</sub> copias
Fuente de luz de excitación	LED de alta eficiencia
Fluorescencia lineal	R ≥ 0,990
Aplicaciones	Análisis de cuantificación cualitativa / absoluta
Repetibilidad de fluorescencia	CV ≤ 1%
Reporte	Varias plantillas de impresión / plantilla personalizada
Soporte LIS	sí
Temperatura de trabajo	10-30 ° C

# Ejemplos clásicos

- **Kit de detección:**

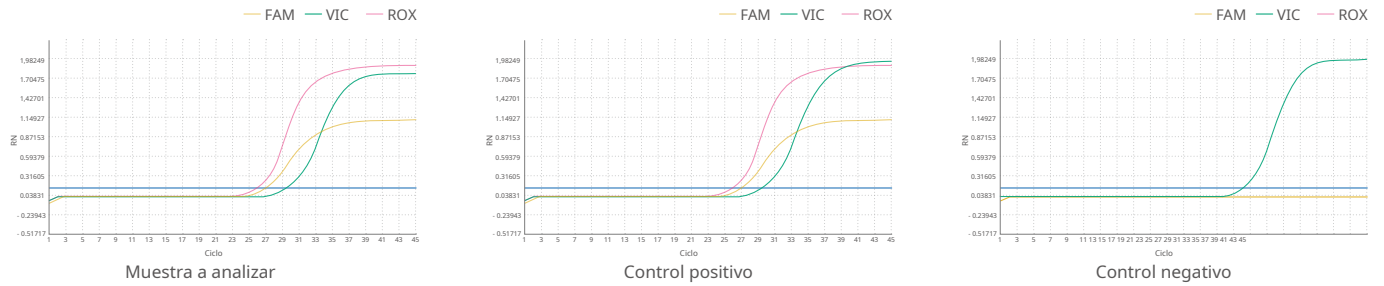
Kit de detección de ácido nucleico SARS-CoV-2 (Zybio)

- **Descuento del valor:**

El resultado se considera positivo cuando el Ct de dos objetivos (FAM, ROX) <40.

- **Análisis de resultados:**

El control positivo y el control negativo son normales, la muestra a analizar es positiva. Las curvas de amplificación correspondientes son las siguientes:



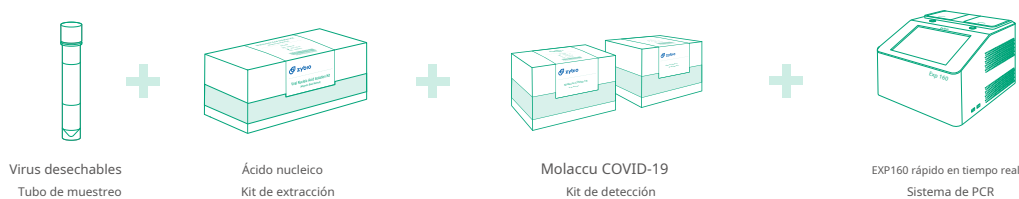
# Solución integrada de detección de ácidos nucleicos SARS-CoV-2

- **Plan 1: Sistema de aislamiento de ácidos nucleicos de alto rendimiento + Sistema de PCR**



- 1 EXM6000: 96 muestras por carga, solo en 12 minutos.
- 2 EXM3000: 32 muestras por carga, en solo 9 minutos.
- 3 EXP160: 16 muestras por carga, 50-55 minutos usando el kit Molaccu PCR; 30 minutos usando kits rápidos de qPCR. Satisfaga su
- 4 demanda de pruebas de alto volumen con una velocidad superior.

- **Plan 2: Extracción manual + Sistema de PCR**



- 1 Estrategia de extracción flexible, adecuada para diferentes escenarios.
- 2 También está disponible un tubo de liberación de ácido nucleico, 4 minutos para lisis y absorción de ácido nucleico.



Zybio Inc.

Dirección: Piso 1 al Piso 5, Edificio 30, No 6 de Taikang Road,  
Bloque C del parque industrial de Jianqiao, distrito de Dadukou, 400082 Chongqing,  
REPÚBLICA POPULAR DE CHINA

Tel: + 86-23 6865 5509 Fax: + 86-23 6869 9779 Correo  
electrónico: [info@zybio.com](mailto:info@zybio.com) Sitio web: [www.zybio.com](http://www.zybio.com)

EN-C-FZ-EXP160-20210924H

Molecular